

Catalogo Cableado Estructurado CAT5e/CAT6 2014



An IT Expert Company

EGP - EGS

TOMO - 1

Certificaciones y Test

- 3P , GHMT , UL



Pág 4

Serie PPLD

- Patch Panel Tecnología PPLD.



Pág 5

Serie PPE

- Patch Panels Tradicionales.



Pág 6

Serie PPA

- Patch Panels S-FTP.



Pág 7

Serie PPT

- Patch Panels ISDN , USOC y CAT3.
- Patch Panels T1/E1.



Pág 8

Serie PPK

- Patch Panels para Keystones Tooless.



Pág 9

Serie PPV-OC

- Patch Panels vacíos.
- Patch Panels organizadores de cableado.



Pág 10

Serie KJ18

- Keystone Jacks 180 °



Pág 11

Serie KJ90

- Keystone Jacks 90 °



Pág 12

Serie KJT

- Keystone Jack Tooless.



Pág 13

Serie ACC-IDC

- Acopladores.
- Cajas de Conexión.
- IDC s.



Pág 14

Serie LT-CL

- Latiguillos.
- Bobinas de Cable.



Pág 15

Serie PT-CJ

- Protectores
- Conectores Modulares



Pág 16

Serie PMP

- Placas Modulares.



Pág 17

Serie PMV

- Placas de Montaje.



Pág 18

Serie CSP

- Cajas Montaje Superficial Premontadas.



Pág 20

Serie MCMS

- Mini Cajas Montaje Superficial.



Pág 21

Serie CMS-DB

- Cajas Montaje Superficial.
- Cajas de distribución.



Pág 22

Serie KHT

- Accesorios , Kit Herramientas.



Pág 23

Serie HT

- Herramientas.



Pág 24

Serie CT

- Comprobadores y Equipos de Test.



Pág 25

Las soluciones de cableado estructurado CAT5E y 6 suministrados por EGP, son productos de primera calidad y prestaciones cumpliendo los más altos niveles y exigencias técnicas.

Todos los productos contenidos en este catalogo con código 3023 disponen de una garantía limitada de 15 años para componentes sueltos y de 25 años para instalaciones completas, dicha garantía limitada puede ser solicitada por parte de los clientes bajo el P/N GRT3023.

RAZONES DE PESO, PARA APOSTAR POR LA CALIDAD Y SEGURIDAD

1.- Nuestro sistema de cableado esta certificado y homologado en laboratorios de reconocido prestigio internacional

3P, EMC Fribourg, UL, GHMT entre los más destacados.

2.- Le ofrecemos un sistema de cableado, donde no sólo tenemos certificado el Link sino además el Channel.

3.- Ofrecemos soluciones PPLD donde ahorra tiempo de instalación, dinero, todo por supuesto certificado y homologado.

4.- Gracias a la avanzada tecnología de fabricación, desarrollo e ingeniería, podemos presumir de ofrecer latiguillos 100 % testeados y verificados, destacando que el 99,50 % de todos nuestro latiguillos fabricados al realizar el test en las versiones CAT6 pasan los test pero aún mejor de ese porcentaje el 99,00 % sobrepasa la norma en 2.0 dB.

5.- La fabricación de latiguillos CAT6 no es tarea fácil y no todos pueden garantizar unas excelente prestaciones y eso lo puede usted comprobar en las páginas web que recomendamos tenga la amabilidad de visitar.

Si busca un producto competitivo y de altas prestaciones, puede estar seguro que lo ha encontrado.

6.- Empresas de reconocido prestigio internacional compran y tienen el placer de haber instalado nuestro cableado y contar con nuestros servicios y soporte técnico.



Nota: Si desea ver todos los certificados solicite y test de laboratorio solicite documentación técnica P/N CTF3023.

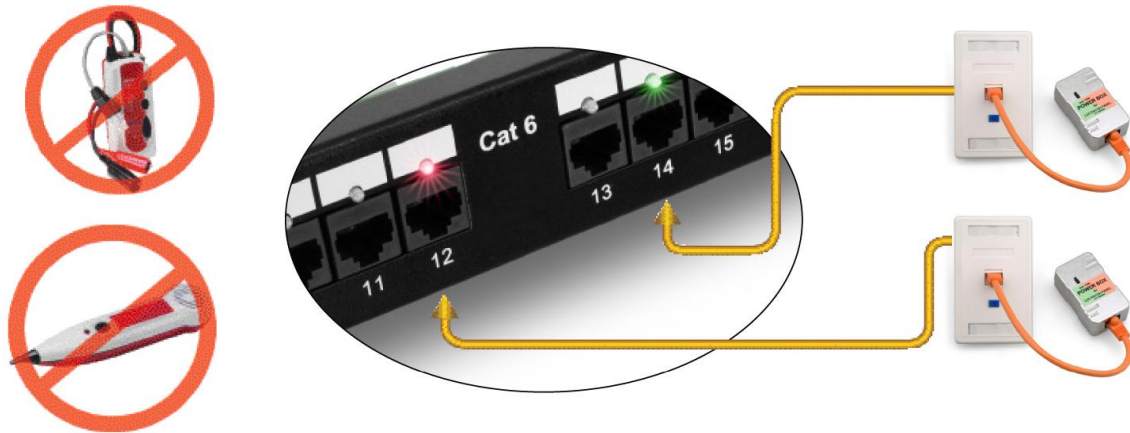
UNA NUEVA CORRIENTE QUE REVOLUCIONA EL MERCADO

Tenemos el placer de presentarles un nuevo concepto que esta revolucionando el mercado, esta nueva tecnología se llama PPLCI.

Gracias a este revolucionario método de instalación de cableado, se olvidara de etiquetar los cables , ahorrara tiempo de montaje y cara al futuro en 30 segundos podrá identificar cualquier cable.



La tecnología PPLD es una revolución en la identificación del cableado.



Este nuevo sistema de conexionado le ahorrara tiempo y trabajo hasta en un 80 ~ 90 %

El LED se enciende inmediatamente no malgaste su tiempo chequeando puerto a puerto la llegada de un tono indicando el fallo.

- Sin ninguna duda, este método le reducirá su tiempo de trabajo de 5 a 10 veces.
- Ya puede tirar sus etiquetas , cambie de filosofía , con este sistema ya no necesita etiquetar los cables.
- Se acabo la perdida de tiempo de pegar y crear etiquetas.
- También se acabaron los enfados y disgustos cuando alguien pierde la etiqueta de un cable.
- Por fin las interferencias no serán un problema para identificar el cableado, pues no usara más el método de tonos.

No malgaste su tiempo etiquetando los cables , no olvide que el tiempo es muy valioso

	Descripción
3023PP	Patch Panel
10	Serie PPLD
11	12 Puertos Estilo Vertical
12	12 Puertos
24	24 Puertos
48	48 Puertos
05	CAT5E
06 / 6A	CAT6 / CAT6A
1	UTP
2	S-FTP
1	110 IDC
2	Dual IDC
3	Krone IDC

Código					
3023PP	10	24	05	1	2

Código	Descripción
3023FA10000200	Fuente Alimentación PPLD



Nota: Una fuente de alimentación puede alimentar en la labor de identificación de un cable hasta 200.000 puertos.

Para más información solicite documento técnico P/N DT3023-PPLD



DESCRIPCION:

Jacks RJ45 con la posibilidad de seleccionar estilo AT&T 110 IDC ó la nueva versión Dual IDC .

La versión Dual esta concebida para utilizar una herramienta de estampación estándar 110 ó Krone).

También es posible solicitar el estilo Krone IDC.

Los modelos categoría 5E aceptan cables rígidos de 24 ~ 26 AWG.

Los modelos categoría 6 aceptan cables rígidos de 23 AWG. Estos Patch Panels están diseñados y verificados para cumplir las siguientes normas:

Categoría 5E: ANSI/TIA/EIA (CAT.5e) /ISO/IEC 11801 Clase D+
Categoría 6: (CAT6) / ISO/IEC 11801 Clase E

Esto le garantiza las mayores prestaciones en la transmisión de datos a altas velocidades. Están disponibles versiones , UTP y FTP.

CARACTERISTICAS:

- Están disponible 2 versiones Categoría 5 (CAT. 5e) / Clase D+ y Categoría 6 (CAT6) / Clase E.
- El diseño especial del IDC en su parte trasera le ofrece la posibilidad de trabajar ergonómicamente con la máquina de estampar incluso con los jacks instalados dentro del rack.
- Las etiquetas de colores T568A/B le garantizan una fácil identificación y le ahorraran stock.
- La herramienta de estampación 110 ó Krone le permitirá instalar sin ningún problema los hilos en cada jack.
- Las herramientas de estampación 110 y Krone las encontrara en las páginas 23 y 24 para más detalles.
- Los módulos de 2 , 6 , 8 y 12 puertos están completamente certificados 3P Categoría 5E / Clase D+.

MATERIALES:

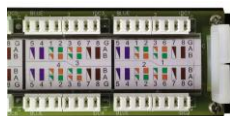
- Acero resistente a la corrosión para mayor protección contra los campos magnéticos.
- Los jacks están fabricados con un plástico especial que evita la propagación del fuego.
- Todos los contactos son de fósforo-bronce bañados en una capa de 50 micras de oro y acabados en un baño de níquel.

CARACTERISTICAS DE INSTALACION:

- Todos los modelos cumplen con el estándar EIA para armarios racks de 19 " excepto la versión vertical de 12 puertos que no esta concebida para dichos fines.
- Sistema especial para organizar los cables.
- Conexión a tierra muy fácil y sencillo ubicada en el pin 9 de cada IDC en los modelos FTP.
- Etiquetas de identificación en cada puerto con posibilidad de escribir y borrar sin problemas.

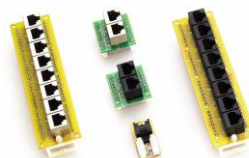
	Descripción
3023PP	Patch Panel
05	Serie PPE
11	12 Puertos Estilo Vertical
12	12 Puertos
24	24 Puertos
48	48 Puertos
05	CAT5E
06 / 6A	CAT6 / CAT6A
1	UTP
2	FTP
1	110 IDC
2	Dual IDC
3	Krone IDC

Dimensiones	12 Puertos Vertical	12 , 16 y 24 Puertos	48 Puertos
Ancho	55,88 mm	482,60 mm	482,60 mm
Alto	254,00 mm	44,45 mm	88,90 mm
Fondo	32,25 mm	32,25 mm	32,25 mm
Unidades Rack	***	1 U	2 U



Opcional: Cubierta de plástico transparente para proteger los circuitos e identificar los códigos de colores de los cables (T568A/T568B)
Código 3023CP00568000

Opcional: Etiquetas transparentes **Código 3023ET00250000**
Permiten al usuario identificar diferentes tipos de servicios.



6

Código					
3023PP	05	24	05	1	2



DESCRIPCION:

Los jacks RJ45 ofrecen la posibilidad de ser estilo AT&T 110 IDC ó la nueva versión Dual IDC.
(La versión Dual le permite utilizar una herramienta de estampación tipo 110 ó Krone).



Los modelos categoría 5E aceptan cables rígidos de 24 ~ 26 AWG.

Los modelos categoría 6 aceptan cables rígidos de 23 AWG.

Están diseñados y verificados para cumplir las normas:

Categoría 5 avanzada: ANSI/TIA/EIA (CAT. 5e) /ISO/IEC 11801 Clase D+

Categoría 6: (CAT6) / ISO/IEC 11801 Clase E

Esto le garantiza las mayores prestaciones en la transmisión de datos a altas velocidades.

Esta gama de productos solo se fabrica S-FTP.

CARACTERISTICAS:

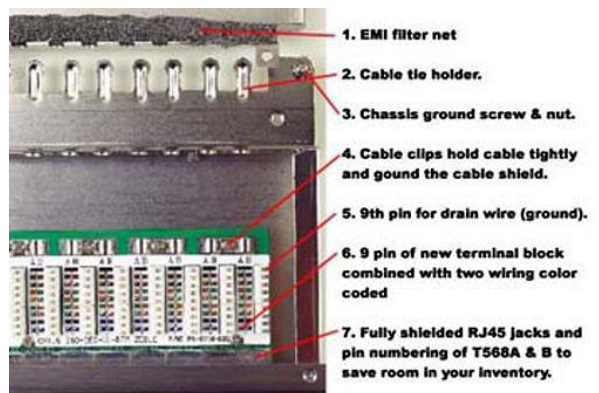
- Disponibles en Categoría 5 (CAT. 5e) / Clase D+ y en Categoría 6 (CAT6) / Clase E.
- Las etiquetas de colores T568A/B le garantizan fácil identificación y le ahorrarán stock.
- Las herramientas de estampación tipo 110 y Krone las encontrará en las páginas 23 y 24 para más detalles.
- Cumple el estándar EIA 19 " racks.

MATERIALES:

- Los jacks están fabricados con un plástico especial que evita la propagación del fuego.
- Todos los contactos son de fósforo-bronce bañados en una capa de 50 micras de oro y acabados en un baño de níquel.

Dimensiones			
Versiones	Ancho	Alto	Fondo
Comercial	482 mm	44 mm	110,00 mm
Deluxe	482 mm	44 mm	120,80 mm

	Descripción
3023PP	Patch Panel
07	Serie PPA S-FTP
	Versión Comercial
08	Serie PPA S-FTP
	Versión Deluxe
24	24 Puertos
05	CAT5E
06 / 6A	CAT6 / CAT6A
1	Dual IDC
2	Krone IDC
0	Color Negro
1	Color Marfil
2	Color Plata



Código					
3023PP	07	24	05	1	0



Esta gama le ofrece la posibilidad de comprar un patch panel de 25 - 50 puertos fabricado con una doble capa de jacks modulares 8P8C e instalados en 1 U de altura, lo cual le permite ser una solución perfecta en aquellas aplicaciones de telecomunicaciones. Por ejemplo ISDN , CAT 3/4 , USOC etc...

CARACTERISTICAS:

IDC con capacidad para instalar cable 23 ~ 26 AWG

MATERIALES:

- Panel construido en chapa y pintado con un acabado brillante y protegido contra la corrosión.
- Contactos del RJ45 de fósforo bronce.
- Los contactos del RJ45 son de plata y están bañados en oro de 6U " y terminados en níquel plata.
- El material plástico con el que están fabricados los RJ45, es un plástico que soporta fuertes impactos y además no permiten la propagación del fuego.
- PCB : BF4



Código					
3023PP	15	50	01	1	0

	Descripción
3023PP	Patch Panel
15	Serie PPT
25	25 Puertos
50	50 Puertos
01	ISDN
02	USOC
03	CAT3
1	Dual IDC
2	Krone IDC
0	Color Negro

Además también podemos ofrecerles Patch Panels T1/E1



Polaridad	BNC		RJ45	
	Puerto Nº	Contacto	Pin Nº	Puerto Nº
Ring	1	GND	1	1
Tip		CTR	2	
Ring		GND	4	
	17			2
Tip		CTR	5	
*	*	*	*	*
*	*	*	*	*
Ring		GND	1	
	16			15
Tip		CTR	2	
Ring		GND	4	
	32			16
Tip		CTR	5	

Especificaciones

- Velocidad de trabajo nominal:
2.048 MBps/E1 , 1.544 MBps/T1
- Impedancia:
BNC (Hembra):RJ45 (Hembra)= 75 / 120 Ohm
- Perdida por retorno
18dB @0.7 – 2.048 MHz
14dB @0.7 – 10.0 MHz
- Atenuación: 0.5dB @0.7 – 10.0 MHz
- Totalmente Apantallado.
- Dimensiones:
1) Montaje en rack EIA 19 "
2) 480 x 44 x 86,6 mm
- Alimentación: No es necesaria
- Peso 2,5 Kgs



Código	Descripción
3024PP17320119	Patch Panel 32 Puertos T1/E1

Esta gama de patch panels es ideal para entornos y ambiente de armarios racks de 19 “.

Estos Patch Panels complementan su área de trabajo siendo una solución flexible que le permite instalar keystone jacks CAT6, CAT5e, CAT3 y USOC.



Además disfrutara de la ventaja de poder emplear dichos keystone Jack en nuestra amplia gama de cajas de montaje superficial ó placas de montaje.

La instalación de los keystone Jacks es muy sencilla, tan fácil como insertarlos en los paneles anodizados.

Los keystone compatibles con estos paneles los encontrara en las siguientes páginas.

Esta gama de Patch Panels tanto en las versiones UTP como STP sólo son compatibles con los Keystone Jacks tipo Toolless, libres de herramientas.

Estos paneles le ofrecen la ventaja de poder configurarse a su gusto y le ofrecen la posibilidad en el futuro de cambiar dicha configuración simplemente removiendo los jacks instalados en el armario con sus dedos e instalando los nuevos.

Ver Keystone Jacks , Modulos Snap y Acopladores de Línea en las siguientes paginas.

CARACTERISTICAS

- Complete 24 puertos en una 1 U de altura con nuestros keystone jack tipo toolless.
- Todos los modelos cumplen con el estándar EIA para armarios racks de 19 “.
- Iconos con colores: Los iconos tipo Snap-In le permitirán fácilmente identificar la aplicación a la que están destinados.
- Bezels con colores: Los bezels tipo Snap-In le permitirán identificar rápidamente sus aplicaciones.
- Paneles con colores: Están disponibles en color negro ó marfil para aplicaciones UTP.
- Bezels anodizados: Posibilidad de instalación de bezels anodizados para esas aplicaciones que requieren protección de tierra.
- Paneles anodizados: Destinados a esas aplicaciones que la protección de tierra es requerido.

MATERIALES:

- Acero resistente a la corrosión.
- Plástico especial resistente a los impactos y protegido contra la propagación de fuego.

Código	Descripción
3023PP20240010	Bezel Patch Panel 24 Puertos para UTP Keystone Jack Toolless
3023PP20240020	Bezel Patch Panel 24 Puertos para STP Keystone Jack Toolless
3023PP20240510	Bezel Patch Panel 24 Puertos Keystone Jacks Toolless CAT 5E UTP
3023PP20240520	Bezel Patch Panel 24 Puertos Keystone Jacks Toolless CAT 5E STP
3023PP20240610	Bezel Patch Panel 24 Puertos Keystone Jacks Toolless CAT 6 UTP
3023PP20240620	Bezel Patch Panel 24 Puertos Keystone Jacks Toolless CAT 6 STP

Nota: Disponible una gran variedad de configuraciones

No dude en consultarnos.



STP Bezel con iconos / UTP Bezel con iconos



Paneles vacíos en formato de 19" para instalación en armarios racks.

Estos paneles le permitirán complementar su trabajo gracias a que le ofrecen la posibilidad de instalar los keystone jack que mejor se adaptan a sus necesidades, siendo estos a su vez compatibles con nuestras placas de montaje y cajas de montaje superficial.

Los keystone jacks compatibles con estos paneles pueden ser CAT6, CAT5e, CAT3 y USOC, sin olvidar nuestros modelos libres de herramientas denominados Tooless.

El montaje de los keystone jacks es muy fácil simplemente ha de insertarlos en el panel a presión, si en el futuro necesita reemplazar ó sustituir algún conector es tan sencillo como removerlo con los dedos e insertar el nuevo.

Para más detalles en las siguientes páginas podrá ver información de los keystone Jacks disponibles.

CARACTERISTICAS:

- Cumple las normas EIA 19 " racks.
- El color disponible de estos paneles es negro.

Código	Descripción
3023PP22160000	Panel vacío 16 puertos
3023PP22240000	Panel vacío 24 puertos

Los paneles de cableado horizontal son totalmente compatibles con nuestros Patch Panels y Racks. Con estos paneles tendrá la oportunidad de organizar su cableado conforme a sus necesidades y preferencias. Diferentes versiones.



Código	Descripción
3023OC30011905	Panel 5 anillas 19 " 1 U negro
3023OC31011902	Organizador de cables 1 U con tapa negro
3023OC32011902	Panel entrada de cables 1 U con 2 huecos negro

Nota: Disponible una gran variedad de configuraciones

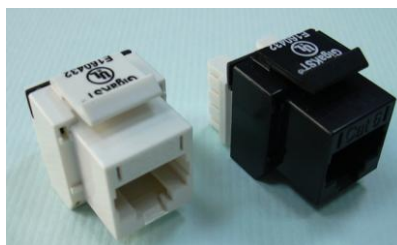
No dude en consultarnos.



DESCRIPCION:

Jack RJ45 con la posibilidad de elegir tipo 110 AT&T IDC ó la nueva versión Dual IDC (diseñada para poder utilizar una herramienta de estampación tipo 110 ó Krone).

Los conectores CAT5e aceptan cables rígidos 24 ~ 26 AWG y los conectores CAT6 aceptan cables rígidos de 23 AWG.



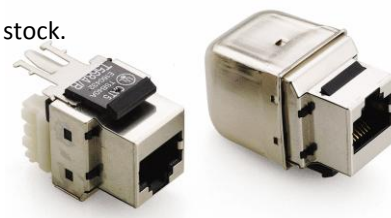
Dichos conectores cumplen con las normas ANSI/TIA/EIA.

Las versiones de CAT5 avanzada (Cat.5e)/ISO/IEC 11801 clase D+ y los de categoría 6 (Cat 6) /ISO/IEC 11801 clase E para transmisiones de datos a velocidad de gigabit.

Están disponibles versiones UTP , FTP y S-FTP.

CARACTERISTICAS:

- Categoría 5e cumple (Cat.5e) / Clase D+ y en Categoría 6 cumple (Cat 6) / Clase E , las máximas prestaciones están garantizadas. También están disponibles versiones CAT3 y USOC.
- Una cubierta de plástico especial protege los circuitos.
- Su innovador diseño en la parte trasera le permitirá trabajar cómodamente incluso con los conectores en el rack.
- Las etiquetas de colores T568A/B le garantizan fácil identificación y le ahorrarán stock.
- Diseño firme y compacto de la toma de tierra.
- Su diseño tanto del IDC tipo 110 como la versión Dual a 180° nos permite garantizarle una gran ergonomía para instalar cómodamente 8 hilos de cable.
- Si desea poder anclar los cables cómodamente puede solicitar la versión que incorpora una pieza de plástico para dichos fines.
- Las versiones FTP y S-FTP incluyen un tridente especial para garantizar un conexionado óptimo y seguro.
- Herramientas de estampación están disponible, ver páginas 23 y 24.
- En las siguientes páginas podrá ver una gran variedad de placas de montaje y cajas de conexión.



MATERIALES:

- Los IDC s tanto en versión 110 ó Dual están fabricados con un plástico especial para resistir fuertes impactos y por supuesto son resistentes al fuego.
- Los contactos metálicos son de fósforo bronce recubiertos con 50 " de oro y bañados en níquel.
- Los conectores FTP y S-FTP están fabricados en acero inoxidable y diseñados para poder protegerlos contra el polvo.

	Descripción
3023KJ	Keystone Jack
18	Versión 180°
03	CAT3 & USOC
05	CAT5E
06 / 6A	CAT6 / CAT6A
1	UTP
2	FTP
3	S-FTP
0	Blanco
1	Negro
2	Rojo
3	Amarillo
4	Azul
5	Verde
6	Naranja
7	Marfil
9	Metálico
1	110 IDC
2	Dual IDC
0	Sin Guía Cables
1	Con Guía Cables

Código						
3023KJ	18	05	1	0	1	0





DESCRIPCION:

Jack RJ45 con la posibilidad de elegir tipo 110 AT&T IDC ó la nueva versión Dual IDC (diseñada para poder utilizar una herramienta de estampación tipo 110 ó Krone).

Los conectores CAT5e aceptan cables rígidos 24 ~ 26 AWG y los conectores CAT6 aceptan cables rígidos de 23 AWG.

Dichos conectores cumplen con las normas ANSI/TIA/EIA.

Las versiones de CAT5 avanzada (Cat.5e)/ISO/IEC 11801 clase D+ y los de categoría 6 (Cat 6) /ISO/IEC 11801 clase E para transmisiones de datos a velocidad de gigabit.

Solo están disponibles versiones UTP.

CARACTERISTICAS:

- Categoría 5e cumple (Cat.5e) / Clase D+ y en Categoría 6 cumple (Cat 6) / Clase E , las máximas prestaciones están garantizadas. También están disponibles versiones CAT3 y USOC.
- Una cubierta de plástico especial protege los circuitos.
- Las etiquetas de colores T568A/B le garantizan fácil identificación y le ahorran stock.
- Diseño firme y compacto de la toma de tierra.
- Su diseño tanto del IDC tipo 110 como la versión Dual a 90º nos permite garantizarle una gran ergonomía para instalar cómodamente 8 hilos de cable.
- Si desea poder anclar los cables cómodamente puede solicitar la versión con guía cables.
- La versión sin cubierta T le ofrecerá un acabado diferente.
- Herramientas de estampación están disponible , ver páginas 23 y 24.

MATERIALES:

• Los IDC s tanto en versión 110 ó Dual están fabricados con un plástico especial para resistir fuertes impactos y por supuesto son resistentes al fuego.

• Los contactos metálicos son de fósforo bronce recubiertos con 50 " de oro y bañados en níquel.



Código						
3023KJ	90	05	1	0	1	0

	Descripción
3023KJ	Keystone Jack
90	Versión 90º
03	CAT3 & USOC
05	CAT5E
06 / 6A	CAT6 / CAT6A
1	UTP
0	Blanco
1	Negro
2	Rojo
3	Amarillo
4	Azul
5	Verde
6	Naranja
7	Marfil
9	Metálico
1	110 IDC
2	Dual IDC
0	Sin Guía Cables
1	Con Guía Cables
2	Sin Cubierta T



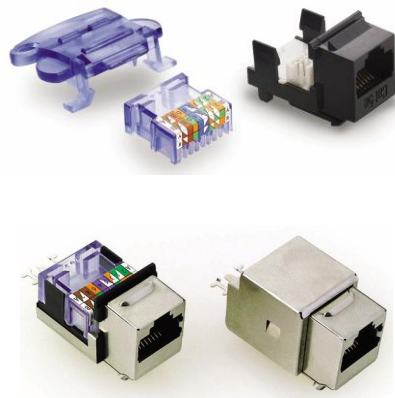
DESCRIPCION:

Nuestros keystone Jacks libres de herramientas le ofrecen una alternativa a los métodos tradicionales de estampación 110, Krone ó Dual.

El conector esta desarrollado de manera que podemos ubicar los hilos cómodamente antes del prensado. Una vez que los cables están perfectamente colocados simplemente debemos apretar la tapa y gracias a nuestro avanzado sistema de conexión SNT, podemos estar totalmente seguros de que la comunicación será perfecta y optima.

Una de las ventajas que ofrece este sistema de conexión es que ya no necesitamos herramientas, esta característica lo hace especialmente atractivo para ambientes residenciales y SOHO.

Los conectores CAT5e aceptan cables rígidos 24 ~ 26 AWG y los conectores CAT6 aceptan cables rígidos de 23 AWG. Dichos conectores cumplen con las normas ANSI/TIA/EIA. Las versiones de CAT5 avanzada (Cat.5e) /ISO /IEC 11801 clase D+ Los de categoría 6 (Cat 6)/ISO/IEC 11801 clase E ideal para transmisión de datos a alta velocidad.



CARACTERISTICAS:

- Disponibles en versiones para Categoría 5e (Cat.5e) / Clase D+ y categoría 6 (Cat 6) / Clase E.
- Cada 10 conectores es incluido un manual de instalación explicando el método de conexionado.
- Nuestro avanzado sistema de conexión SNT le permitirá hacer una instalación más sencilla, sin herramientas y con total fiabilidad del conexionado.
- El conector dispone de un sistema innovador que no es necesario cortar los cables y simplemente los 8 hilos quedaran perfectamente prensados en un solo golpe.
- El conector a su vez a sido concebido para garantizar un perfecto conexionado , sin olvida ofrecer elevadas prestaciones ante dobleces y torsiones del cable.
- El sistema es fácilmente desmontable por parte del usuario , cara a solucionar futuros problemas.
- Su diseño de bajo perfil y reducido tamaño le permiten ser una solución ideal para nuestros patch panel de 24 puertos tipo bezels de 1 U de altura ó el resto de patch panels.
- El conector incorpora una lengüeta especial para anclar el cable y protegerlo de torsiones , las versiones FTP y S-FTP incorporan su correspondiente toma de tierra.
- Las etiquetas de colores T568A/B le garantizan una fácil identificación.
- Están disponibles versiones UTP , FTP y S-FTP.

MATERIALES:

- Los materiales plásticos empleados en su fabricación son especiales para resistir fuertes impactos y por supuesto son resistentes al fuego.
- Los contactos metálicos son de fósforo bronce recubiertos con 50 " de oro y bañados en níquel.
- Los conectores FTP y S-FTP están fabricados en acero inoxidable y diseñados para poder protegerlos contra el polvo.

Código				
3023KJ	99	05	01	01

	Descripción
3023KJ	Keystone Jack
99	Versión Toolless
05	CAT5E
06 / 6A	CAT6 / CAT6A
01	UTP
02	FTP
03	S-FTP
00	Blanco
01	Negro
02	Rojo
03	Amarillo
04	Azul
05	Verde
06	Naranja
07	Marfil
09	Metálico





Código	Descripción
3023AC40030100	Acoplador CAT3 UTP , color blanco
3023AC40030101	Acoplador CAT3 UTP , color negro
3023AC40030209	Acoplador CAT3 S-FTP

Los 2 últimos dígitos representan colores disponibles:

00 = Blanco , 01 = Negro , 02 = Rojo , 03 = Amarillo , 04 = Azul , 05 = Verde , 06 = Naranja , 07 = Morado , 09 = Metálico.

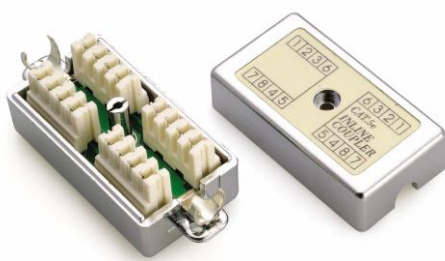


Código	Descripción
3023AC40050100	Acoplador CAT5E UTP , color blanco
3023AC40050101	Acoplador CAT5E UTP , color negro

Acoplador CAT5E

Los 2 últimos dígitos representan colores disponibles:

00 = Blanco , 01 = Negro , 02 = Rojo , 03 = Amarillo , 04 = Azul , 05 = Verde , 06 = Naranja , 07 = Morado , 09 = Metálico.

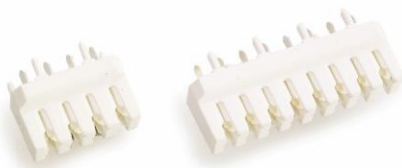


Caja Conexión



Código	Descripción
3023CC40050120	Caja conexión CAT5E UTP Dual
3023CC40050329	Caja conexión CAT5E S-FTP Dual
3023CC40060120	Caja conexión CAT6 UTP Dual
3023CC40060329	Caja conexión CAT6 S-FTP Dual

Nota: Disponible + versiones , Consultar.



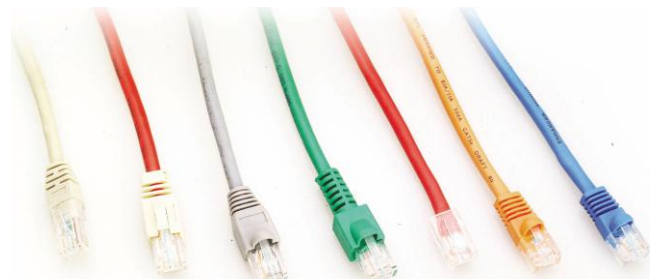
MATERIALES:

- Plástico resistente a los impactos y con propiedades para evitar la propagación del fuego.
- Contactos de níquel ó plateados en cinc.

Código	Descripción
3023ID44040100	IDC 4 pines tipo 110
3023ID44050100	IDC 5 pines tipo 110
3023ID44040200	IDC 4 pines tipo Dual
3023ID44050200	IDC 5 pines tipo Dual
3023ID44040300	IDC 4 pines tipo Krone
3023ID44080300	IDC 8 pines tipo Krone



**SOMOS DIFERENTES ,
OFRECEMOS LATIGUILLOS
CAT6 y CAT5E TOTALMENTE
100 % GARANTIZADOS Y TESTEADOS**



El mercado esta cambiando , los últimos avances en los certificadores y equipos de medición realizados en los últimos años permiten a los usuarios calificar y descalificar los latiguillos en cuestión de segundos al pasar los test de Channel y Link. Todos los sistemas de cableado no 100 % garantizado pueden acarrear serios problemas en el futuro y elevados costes , por esa razón los clientes deben elegir adecuadamente los productos que instalan.

Este problema no debemos ignorarlo pues en un estudio reciente realizado por Fluke Networks informa que un 70 % de los latiguillos CAT5E y 6 no cumplen con los requisitos TIA.

En la siguiente página web podemos encontrar documentación técnica al respecto para darse cuenta de la situación , rogamos tenga la amabilidad de visitar www.flukenetworks.ca/testpatchcord

Otro estudio de mercado realizado por la empresa Quabbin nos dice que el 83 % de los latiguillos CAT6 no cumple con los requerimientos TIA , para más detalles visite la siguiente página web www.cat6.ca
Los latiguillos suministrados por **EGP** le evitan este riesgo cumpliendo totalmente los requerimientos TIA/EIA-568-B.2-1 , además gracias a la alta tecnología empleada en la fabricación de los latiguillos podemos presumir que el 99,50 % de nuestros latiguillos pasan los test en fabrica una vez ensamblados y aun mejor el 99,00 % de estos sobrepasa el estándar en 2.0dB.

EGP desea que esta información le ayude a elegir correctamente productos de calidad.

Código						
3023LT	1	2	2.0	05	1	0

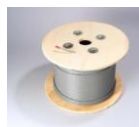
EGP también le ofrece una gran variedad de cable, cumpliendo las máximas exigencias.

Código	Descripción
3023CL30050110	Bobina 305 m CAT5E UTP - PVC Rígido
3023CL30050120	Bobina 305 m CAT5E UTP - PVC Flexible
3023CL30050210	Bobina 305 m CAT5E UTP - LSZH Rígido
3023CL30050310	Bobina 305 m CAT5E FTP - PVC Rígido
3023CL30050410	Bobina 305 m CAT5E FTP - LSZH Rígido
3023CL30050510	Bobina 305 m CAT5E S-FTP - PVC Rígido

Código	Descripción
3023CL30060110	Bobina 305 m CAT6 UTP - PVC Rígido
3023CL30060210	Bobina 305 m CAT6 UTP - LSZH Rígido
3023CL30060310	Bobina 305 m CAT6 S-FTP - PVC Rígido
3023CL30060410	Bobina 305 m CAT6 S-FTP - LSZH Rígido

	Descripción
3023LT	Latiguillo
1	Moldeado con capuchón
2	Moldeado sin capuchón
3	Boot con capuchón
4	Boot sin capuchón
5	Sin Boot
1	T568A
2	T568B
3	T568A - T568B
0.5	0,5 m
1.0	1 m
1.5	1,5 m
2.0	2 m
3.0	3 m
5.0	5 m
7.0	7 m
10	10 m
05	CAT5E
06 / 6A	CAT6 / CAT6A
1	UTP - PVC
2	FTP - PVC
3	S-FTP PVC
4	UTP - LSZH
5	FTP - LSZH
6	SFTP - LSZH
0	Gris
1	Rojo
2	Amarillo
3	Azul
4	Verde
5	Naranja
6	Morado
7	Marfil
8	Negro
9	Blanco

Nota: Disponible + versiones , Consultar.



No puede imaginarse las ventajas que le proporcionan estos protectores.



- Estas piezas son perfectamente compatibles con conectores modulares RJ45 tanto UTP como STP.
- Gracias a los colores disponibles podrá identificar perfectamente su cableado , reduciendo tiempo de mantenimiento.
- Su ajuste es tan fácil que puede realizarse con los dedos.
- Su diseño a su vez le permitirá proteger perfectamente el conector.

Código	Descripción
3023PT12500BB	Protector desmontable RJ45

BB representa los colores disponibles: 00 = Gris , 01 = Rojo , 02 = Amarillo , 03 = Azul , 04 = Verde , 05 = Naranja , 06 = Morado , 07 = Marfil , 08 = Negro.

MATERIALES:

- Plástico PVC UL94-V0 con protección contra propagación del fuego.



- Existen dos versiones disponibles:

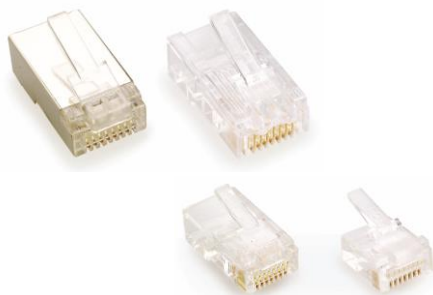
* Protector con capuchón.

* Protector sin capuchón

Código	Descripción
3023PT126AAABB	Protector RJ45 con capuchón
3023PT127AAABB	Protector RJ45 sin capuchón

AAA representa el diámetro 050 = 5,0 mm , 055 = 5,5 mm , 060 = 6 mm y 065 = 6,5 mm

BB representa los colores disponibles: 00 = Gris , 01 = Rojo , 02 = Amarillo , 03 = Azul , 04 = Verde , 05 = Naranja , 06 = Morado , 07 = Marfil , 08 = Negro.



	Descripción
3023CJ	Conector Jack
88	8P8C
66	6P6C
44	4P4C
00	Estándar
01	Cuerpo plástico corto
05	CAT5E
06 / 6A	CAT 6
1	UTP
2	UTP Tipo AMP
3	S-FTP
4	S-FTP Tipo Molex
5	S-FTP Tipo Hirose
50	50 "
1	Cable Rígido
2	Cable Flexible
3	Cable Rígido y Flexible

MATERIALES:

Plástico: Protegido contra la propagación del fuego.

Pines: Oro acabado en fósforo bronce, 3U", 6U", 15U", 30"U, 50"U

OPCIONES:

- Infinidad de opciones y configuraciones.

Código					
3023CJ	88	05	1	50	3



CARACTERÍSTICAS:

- Disponibles en 2 versiones categoría 5e y categoría 6. La versión de categoría 5e soporta cables rígidos 24-26 AWG. La versión categoría 6 acepta cables rígidos 23 AWG. Ambas versiones cumplen todas las normativas de su categoría y cumplen perfectamente con sus requerimientos.
- Las versiones PCB premontadas le ofrecen una alternativa a su instalación. El IDC del Jack RJ45 es Dual.
- Nuestras placas de montaje disponen a su vez de una etiqueta deslizante.
- Están disponibles con un puerto, dos, tres y cuatro, con cubre ventanas.
- La etiqueta de conexionado T568A/B con colores identificativos le ayudara en su conexionado y le ahorrara stock.

MATERIALES:

- Plástico: Tanto los jacks como la placa de montaje están fabricados en material plástico UL-94V0 resistente a los fuertes impactos y protegido contra la propagación del fuego.
- Los contactos son de fósforo bronce bañados en oro 50 " y acabados en níquel plata.

DIMENSIONES:

- 86 x 86 mm ó 86 x 146 mm ----- Altura x Fondo



	Descripción
3023PM	Placa Montaje
15	Premontada Versión UK
01	1 puerto
02	2 puertos
03	3 puertos
04	4 puertos
05	CAT5E
06 / 6A	CAT 6 / CAT 6A
0	Color Blanco
1	Color Márfil
0	Acabado Plano
1	Acabado Angular

Código					
3023PM	15	03	05	0	1

CARACTERÍSTICAS:

- Disponibles en 2 versiones categoría 5e y categoría 6. La versión de categoría 5e soporta cables rígidos 24-26 AWG. La versión categoría 6 acepta cables rígidos 23 AWG. Ambas versiones cumplen todas las normativas de su categoría y cumplen perfectamente con sus requerimientos.
- Las versiones PCB premontadas le ofrecen una alternativa a su instalación. El IDC del Jack RJ45 es Dual.
- Están disponibles con un puerto, dos y tres con cubre ventanas.
- La etiqueta de conexionado T568A/B con colores identificativos le ayudara en su conexionado y le ahorrara stock.

	Descripción
3023PM	Placa Montaje
20	Premontada Versión Italiana
25	Premontada Versión USA
01	1 puerto
02	2 puertos
03	3 puertos
05	CAT5E
06 / 6A	CAT 6 / CAT6A
0	Color Blanco
1	Color Márfil
0	Acabado Estándar



Código					
3023PM	25	02	05	0	0



CARACTERISTICAS:

• Esta serie le ofrece una gran de variedad de placas de montaje y módulos de inserción para aplicaciones de Audio , Video ,Voz y Datos , compatible con una gran variedad de conexiones.

Código	Descripción
3023PM35010000	Placa Montaje 1 puerto con ventana Versión USA - Blanca
3023PM35020000	Placa Montaje 2 puertos con ventana Versión USA - Blanca
3023PM35040000	Placa Montaje 4 puertos con ventana Versión USA - Blanca



Código	Descripción
3023PM35010100	Placa Montaje 1 puerto sin ventana Versión USA - Blanca
3023PM35020100	Placa Montaje 2 puertos sin ventana Versión USA - Blanca
3023PM35030100	Placa Montaje 3 puertos sin ventana Versión USA
3023PM35040100	Placa Montaje 4 puertos sin ventana Versión USA - Blanca
3023PM35060100	Placa Montaje 6 puertos sin ventana Versión USA - Blanca



Código	Descripción
3023PM45010000	Placa Montaje 1 puerto 45 x 45 mm Versión Francesa, Blanca
3023PM45020000	Placa Montaje 2 puertos 22,5 x 45 mm Versión Francesa, Blanca
3023CM45000000	Caja Montaje 80 x 80 x 42 mm Versión Francesa, Blanca



Código	Descripción
3023MD48000000	Modulo ciego , Blanco
3023MD48000500	Modulo BNC , Blanco
3023MD48000700	Modulo ST , Blanco
3023MD48001200	Modulo F , Blanco



Código	Descripción
3023PM40010000	Placa Montaje 1 puerto con ventana Versión UK - Estándar - Blanca
3023PM40020000	Placa Montaje 2 puertos con ventana Versión UK - Estándar - Blanca





Código	Descripción
3023PM40010010	Placa Montaje 1 puerto con ventana Versión UK - Plana - Blanca
3023PM40020010	Placa Montaje 2 puertos con ventana Versión UK - Plana - Blanca



Código	Descripción
3023PM40020020	Placa Montaje 2 puertos con ventana Versión UK - Angular - Blanca
3023PM40040020	Placa Montaje 4 puertos con ventana Versión UK - Angular - Blanca



Código	Descripción
3023PM41020100	Placa Montaje 2 puertos - Versión UK para módulos 45 °, Estándar - Blanca
3023PM41040100	Placa Montaje 4 puertos - Versión UK para módulos 45 °, Estándar - Blanca



Código	Descripción
3023MD48450000	Modulo ciego 45 °, Blanco
3023MB48450001	Bezel ciego 45 °, Blanco
3023MD48450700	Modulo ST 45 °, Blanco
3023MD48451000	Modulo SC 45 °, Blanco



MATERIALES:

- Plástico auto-extinguible resistente a los impactos.



CARACTERISTICAS:

- Disponibles en 2 versiones categoría 5e y categoría 6. La versión de categoría 5e soporta cables rígidos 24-26 AWG. La versión categoría 6 acepta cables rígidos 23 AWG. Ambas versiones cumplen todas las normativas de su categoría y cumplen perfectamente con sus requerimientos.
- Esta gama de cajas de montaje superficial con PCB premontadas le ofrecen una alternativa a su instalación, existen también otras versiones sin conectores compatibles con todos los keystone jack de nuestro catalogo.
- Existen 3 tipos de IDC, 110, Krone ó la nueva versión Dual compatible con herramientas de estampación tipo 110 ó Krone.
- El diseño de nuestro IDC le permitirá una cómoda instalación y montaje.
- Los conectores jack instalados pueden ser semi-apantallados ó no apantallados.
- La etiqueta de conexionado T568A/B con colores identificativos le ayudara en su conexionado y le ahorrara stock.
- Las cajas de montaje superficial grandes y amplias le ofrecen mayor protección a sus dispositivos y al mismo tiempo mayor capacidad de expansión cara al futuro.
- Están disponibles con un puerto de salida ó dos.
- La caja incorpora un sistema especial para fijar los cables.
- Se suministra con 2 tornillos y una etiqueta adhesiva.



MATERIALES:

- Plástico: Tanto los jacks como la caja de montaje están fabricados en material plástico UL-94V0 resistente a los fuertes impactos y protegido contra la propagación del fuego.
- Los contactos son de fósforo bronce bañados en oro 50 " y acabados en níquel plata.

Código					
3023CS	35	01	05	0	0

	Descripción
3023CS	Caja Montaje Superficial
35	Serie CSP premontada
01	1 puerto
02	2 puertos
05	CAT5E
06 / 6A	CAT 6 / CAT6A
0	Color Blanco
1	Color Márfil
0	Keystone Jack 110 - UTP
1	Keystone Jack Dual - UTP
2	Keystone Jack 110 - FTP
3	Keystone Jack Dual - FTP





CARACTERISTICAS:

- Disponibles en 2 versiones categoría 5e y categoría 6. La versión de categoría 5e soporta cables rígidos 24-26 AWG. La versión categoría 6 acepta cables rígidos 23 AWG. Ambas versiones cumplen todas las normativas de su categoría y cumplen perfectamente con sus requerimientos.
- Esta gama de cajas de montaje superficial con PCB premontadas le ofrecen una alternativa a su instalación, están también disponibles sin keystone jack instalados.
- Existen 3 tipos de IDC , 110 , Krone ó la nueva versión Dual compatible con herramientas de estampación tipo 110 ó Krone.
- El diseño de nuestro IDC le permitirá una cómoda instalación y montaje.

- Los conectores jack instalados pueden ser semi-apantallados ó no apantallados.
- Están disponibles iconos de colores de conexión a presión.
- La etiqueta de conexionado T568A/B con colores identificativos le ayudara en su conexionado y le ahorrara stock.
- Las cajas de montaje superficial grandes y amplias le ofrecen mayor protección a sus dispositivos y al mismo tiempo mayor capacidad de expansión cara al futuro.
- Están disponibles con un puerto de salida ó dos.
- Estas mini-cajas de montaje superficial incorporan una ventana de protección contra el polvo.
- La caja incorpora un sistema especial para fijar los cables.
- Se suministra con 2 tornillos y una etiqueta adhesiva

MATERIALES:

- Plástico: Tanto los jacks como la caja de montaje están fabricados en material plástico UL-94V0 resistente a los fuertes impactos y protegido contra la propagación del fuego.
- Los contactos son de fósforo bronce bañados en oro 50 " y acabados en níquel plata.

	Descripción
3023CS	Caja Montaje Superficial
45	Serie MCMS
01	1 puerto
02	2 puertos
00	Logo Estándar
05	Logo CAT5E
06	Logo CAT 6
0	Color Blanco con Ventana
1	Color Márfil con Ventana
2	Color Blanco sin Ventana
3	Color Márfil sin Ventana
0	Sin Keystone Jack
1	Keystone Jack 110 - UTP
2	Keystone Jack Dual - UTP
3	Keystone Jack 110 - FTP
4	Keystone Jack Dual - FTP

Código					
3023CS	45	01	05	0	0



CARACTERISTICAS:

- Los modelos CMS-01 y CMS-02 son cajas de montaje universales compatibles con cualquier keystone jack ó modulo de conexión.
- Esta línea de cajas al mismo tiempo son las versiones más económicas que disponemos , por supuesto sin renunciar a la calidad
- Las cajas disponen de un sistema para el anclaje adecuado de los cables.
- Las cajas de mayor tamaño le ofrecen mayor protección y capacidad de expansión.

MATERIALES: Estas cajas están construidas con un material plástico resistente a los impactos y protegido contra la propagación del fuego.

Se suministran con dos tornillos y una etiqueta adhesiva.



	Descripción
3023CS	Caja Montaje Superficial
50	Serie CMS
01	1 puerto
02	2 puertos
000	Compatible KJ18 y KJ90
018	Compatible KJ18
090	Compatible KJ90
0	Color Blanco
1	Color Márfil

Código				
3023CS	50	02	018	0

Esta caja de distribución de 8 puertos es una solución económica, fácil y perfecta para aquellos lugares donde no deseamos instalar ninguna caja de montaje en pared y deseamos dar conexión a múltiples usuarios.

Existen dos tipos de categoría disponible, la versión de categoría 5e soporta cables rígidos de 24~26 AWG y la versión de categoría 6 soporta cables rígidos de 23 AWG.



MATERIALES:

Caja de acero especial protegido contra la corrosión e interferencias magnéticas.

Los plásticos empleados son especiales para evitar la propagación del fuego.

Los contactos de los conectores son de fósforo bronce bañados en oro 50 " y terminados en níquel plata.

	Descripción
3023DB	Caja Distribución
55	Serie DB
08	8 Puertos
05	CAT5E
06 / 6A	CAT 6 / CAT6A
1	Versión UTP Tipo 110
2	Versión UTP Tipo Dual
3	Versión UTP Tipo Krone
4	Versión S-FTP Tipo 110
5	Versión S-FTP Tipo Dual
6	Versión S-FTP Tipo Krone
0	Color Gris
1	Color Blanco

Código					
3023DB	55	08	05	4	0





GRUPOS FIJACION

MATERIALES:

- Tornillo de plata bañado en níquel.
- Protector de plástico con protección contra la propagación del fuego.
- Tuerca enjaulada de plata , bañada en cinc.

Código	Descripción
3023GF00030000	30 Grupos fijación racks

KHT-110

Incluye:

- Pelacables UTP /STP
- Crimpadora para conectores RJ45 8P y 6P.
- Herramienta estampación estilo 110
- Alicata
- CM – Conectores Modulares

30 Unidades tipo 8P8C y 30 Unidades tipo 6P6C

Código	Descripción
3023KT00110000	Kit Herramientas



KHT-0046

Incluye:

- Crimpadora para conectores RJ45 8P y 6P.
- Pelacables UTP /STP.
- Alicata.
- CM – Conectores Modulares:

50 Unidades tipo 8P8C y 50 Unidades tipo 6P6C.

Código	Descripción
3023KT00468100	Kit Herramientas



KHT-0048

Incluye:

- Crimpadora para conectores RJ45 8P, 6P y 4P.
- Pelacables UTP /STP
- Alicata
- CM – Conectores Modulares

30 Unidades tipo 8P8C , 40 x 6P6C y 50 x 4P4C.

Código	Descripción
3023KT00486400	Kit Herramientas



MATERIALES:

- Plástico con protección contra la propagación del fuego
- Acero bañado en níquel - plata

Código	Descripción
3023HT00318000	Herramienta plástico estampación tipo 110 amarilla
3023HT00001000	Herramienta plástico estampación tipo 110 gris



La herramienta HT-0030 le permite estampar cables en sistemas 110 y Krone respectivamente. La fuerza con que impacta esta herramienta se puede configurar perfectamente a su gusto, siendo de vital importancia cuando trabajamos con cables de diversas secciones.

Su diseño le permite cambiar con facilidad de punta de estampación.

Internamente dispone de un alojamiento especial para guardar un recambio.

Código	Descripción
3023HT00300000	Herramienta estampación tipo 110 con ajuste del impacto
3023RP00110000	Recambio tipo 110



Código	Descripción
3023HT00460000	Herramienta estampación tipo Krone con ajuste del impacto



Código	Descripción
3023HT00334000	Herramienta estampación tipo 110
3023HT00334001	Herramienta estampación tipo Krone



Código	Descripción
3023HT00207000	Herramienta para crimpar conectores 8P y 6P
3023HT00500000	Herramienta para crimpar conectores 8P y 6P
3023HT00500001	Herramienta para crimpar conectores 8P y 6P , con trinquete



Código	Descripción
3023HT00501000	Pela cables universal , para cables multiconductores , planos y redondos
3023HT00109000	Alicate de corte





El CT-0030 y CT-0040 son unos equipos inteligentes para verificar y realizar test de cables LAN.

Estos aparatos le ahorran tiempo y dinero a la hora de verificar sus cables gracias a su menú intuitivo para realizar los test.

MODELO	CT-0030	CT-0040
Características	Portable y fácil de utilizar	
	Display LCD de fácil lectura , con luz.	
	Fácil lectura del estado del cable , verificación de continuidad , abierto , cerrado etc ...	
	Asignación de auto escaneado de los pines	
	Modo sugestión para identificación inteligente del cable	
	Configuración estándar de los pines	
	Posibilidad de elegir 4 configuraciones de pines por parte del usuario	
	Test para cables sin apantallar y apantallados.	
	Posibilidad de revisión de captura asignación de pines y estado de fallo.	
	Apagado automático para prolongar la vida de la batería	
	Longitud máxima de test hasta 1030 m	
	Indicador de batería baja.	
	Fácil identificación cables RJ45 y BNC	
	Cable	Test para cable sin apantallar y apantallado
UTP 100 ohm Categoría 3 , 4 y 5		
FTP 100 ohm y 120 ohm Categoría 3		
STP 150 ohm Tipo 1 y 6		
*****		Tipo 10Base-2coaxial
Esquemas		10Base-T
Reconocidos	TP-PMD	10Base/Hub (AT&T 258A)
	EIA/TIA-568A/B	Definidos por el usuarios
	*****	10Base-2
Especificaciones	Display LCD luminoso de 2 líneas de 12 caracteres	
	Conectores: (2) Jacks RJ45 (8P8C)	
	Teclas de Control : (ENTER) (MODE) (ESC)	
	Alimentación : Batería de 9 V	
	Dimensiones en Cm :	
	15,4 Alto x 6,5 Ancho x 3,5 Profundidad	
CODIGOS	3023CT00300000	3023CT00400000



Este tester esta diseñado para verificar y detectar la continuidad de los cables de redes LAN. Es compatible con 4 tipos distintos de conectores, RJ45, RJ11, USB y BNC. Su puesta en marcha es muy sencilla , simplemente pulsando un botón activaremos su sensibilidad y en pocos segundos podremos leer los resultados en unos leds indicadores.



CARACTERISTICAS:

- Simplemente 1 botón de operación. • Desconexión automática. • Alimentación a través de una batería 9 V.
- 5 Test Multi-Funcionales. • Diseño del tamaño de la palma de la mano. • 4 tipos de conectores permiten el test de una gran variedad de cables LAN.

ESPECIFICACIONES:

- Conectores: RJ-45 (STP, UTP), RJ-11, USB y BNC • Máxima distancia del test: 180 m
- EMI/RFI: FCC Clase B, aprobado CE. • Dimensiones en mm: 145 Alto x 86 Ancho x 26 Profundidad.
- Peso: 185 Gramos.

Código	Descripción
3023CT00210000	Tester remoto para cables LAN

El CT0065 puede leer perfectamente configuraciones de pines tipo 10Base-T , 100Base-T, 1000Base-T, 10Base-2, USOC,TIA/EIA 568A/568B (AT&T 258A) , Token Ring y RJ45/RJ11. Este equipo le permitirá comparar latiguillos de cable sin ningún problema.

Gracias a la unidad remota que se incluye con el equipo podrá verificar cables a distancias de hasta 300 m.



CARACTERISTICAS:

- Puede realizar perfectamente el test de configuraciones tipo 10Base-T , 100Base-T , 1000Base-T , 10Base-2 , USOC , TIA/EIA 568A/568B , Token Ring y RJ45/RJ11.
- Muy fácil verificar la continuidad del cable, abierto , cerrado , cortado , cruzado etc ...
- Gracias a la unidad remota podrá verificar cables a distancias de hasta 300 m.
- Podrá verificar también la conexión de tierra. • Podrá verificar manualmente ó automáticamente.
- El equipo se suministra con un botón de apagado y encendido.

ESPECIFICACIONES:

- Compuesto de una unidad Maestra y una unidad Remota. • 2 Cables adaptadores BNC de 15 Cm.
- 1 adaptador BNC macho – macho. • 1 latiguillo de cable RJ45 de 15 Cm.

Código	Descripción
3023CT00655100	LAN Test Kit

El CT-0045 es un equipo para realizar test de cables muy económico.

El equipo esta formado por dos unidades, una unidad maestra y una unidad remota. El sistema es tan fácil como conectar un cable y comprobar los leds indicadores de estado.

El equipo dispone de 5 leds indicadores, abierto , cerrado etc ...



CARACTERISTICAS:

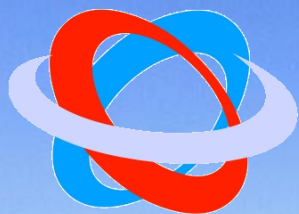
- Led verde significa cable correcto , led rojo significa cable invertido, led negro abierto ó cerrado.
- Verifica cables apantallados y no apantallados tipo RJ45, EIA/TIA-568A, EIA/TIA-568B, Ethernet 10Base-T , 100Base-T , 1000Base-T , Token Ring , ISDN , Ethernet 10Base-2.
- Sistema de comprobación muy fácil y sencillo.
- Posibilidad de verificar la conexión a tierra.
- El equipo dispone de un botón de apagado y encendido.

ESPECIFICACIONES:

- Batería: 9 V. • Peso: 0,2 Kg.
- Dimensiones: Unidad Maestra: 27 mm de profundidad x 63 mm de ancho x 112 mm de alto.
Unidad Remota: 27 mm de profundidad x 34 mm de ancho x 100 mm de alto.

Código	Descripción
3023CT00450000	Tester remoto para cables LAN





An IT Expert Company

EGP - EGS

Tel: + 34 902 931 311 – Fax: + 34 902 931 312

Web: www.egp-egs.es

e-mail: comercial@egp-egs.es

EGP - EGS C/Jaén 3 Nave 22 Pol Ind Promisa 28935 Móstoles (Madrid)